



Устройства иммунохроматографии (LFD) для количественного анализа протеинов рыбы

Поставщик в России:

ООО "Неотест"

ул. Растопчина, 1Г, г. Владимир

+7 499 649 02 01

info@neo-test.ru

www.shop-neotest.ru

www.neo-test.ru

Техническая поддержка

support@neo-test.ru

+7 499 704 05 50



Поставщик в Беларуси:

ОДО "КомПродСервис"

ул. Филимонова, 25Г, г. Минск

+375 17 336 50 54

info@komprod.com

sales@komprod.com

www.komprod.com

Техническая поддержка

support@komprod.com

+375 17 336 50 54



Инструкции к препарату

Rapid набор (протеин рыбы)

Устройства иммунохроматографии (LFD) для количественного анализа протеинов рыбы.

Описание и предназначение продукта

3M™ Rapid набор (протеин рыбы) предназначен для проверки наличия протеинов рыбы в финальной воде при безразборной чистке (CIP), пробах из окружающей среды, пищевых ингредиентах и пищевых продуктах, подвергшихся технологической обработке.

В системе «3M Rapid набор (протеин рыбы)» используется устройство иммунохроматографии (LFD), которое представляет собой иммунохроматографический метод тестирования с использованием антител, предназначенных для выявления протеинов рыбы. Положительные результаты характеризуются наличием трех линий: контрольной линии, линии для проверки эффекта прозоны и тестовой линии в случае наличия протеинов рыбы в пределах концентрации, нижняя граница которой составляет 1 ppm. Это ограничение может различаться в зависимости от тестируемой матрицы. Верхний предел обнаружения не был определен для конкретных видов рыбы. Результат теста проб, которые содержат большое количество протеина рыбы, может оказаться недействительным, что отразится как отсутствие линии для проверки эффекта прозоны и (или) тестовой линии.

3M Rapid набор (протеин рыбы) предназначен для использования в сфере продуктов питания и напитков обученным персоналом. Компания 3M документально не подтверждала возможность использования этого продукта в других отраслях промышленности, кроме отрасли производства продуктов питания и напитков. Например, компания 3M не подтверждала документально возможность использования этого продукта для тестирования фармацевтических, косметических, клинических или ветеринарных проб. 3M Rapid набор (протеин рыбы) не оценивался со всеми возможными пищевыми продуктами, технологиями и протоколами тестирования.

В системе «3M Rapid набор (протеин рыбы)» содержится 25 тестов, которые описаны в таблице 1.

Таблица 1. Компоненты комплекта

Элемент	Обозначение	Количество	Хранение
3M™ Устройство иммунохроматографии (LFD) для выявления протеинов рыбы.	Устройство иммунохроматографии в пластиковой кассете.	25 индивидуально упакованных средств.	Храните при температуре 2–8 °С. Не замораживайте продукт.
3M™ Экстракционный буфер.	Флакон с экстракционным буфером.	1 флакон емкостью 50 мл.	Храните при температуре 2–8 °С. Не замораживайте продукт.
Пробирки для разведения.	Микроцентрифужная пробирка (емкость 2,2 мл).	26 пробирок.	Храните в чистом сухом месте.

Материалы, которые не поставляются в наборе.

- Тампоны и пипетки.
- Для всех проб рекомендуется использовать вихревой смеситель, секундомер и весы, но эта рекомендация не носит обязательного характера.
- Использование центрифуги требуется для проб всех видов шоколада и жевательной резинки, но не требуется для всех видов твердых проб.



Техника безопасности

Пользователь должен прочесть, понять и соблюдать все указания по технике безопасности, содержащиеся в инструкциях к системе «3M Rapid набор (протеин рыбы)». Сохраните инструкции по технике безопасности для использования в дальнейшем.

⚠ ПРЕДУПРЕЖДЕНИЕ. Указывает на опасную ситуацию, которая, если ее не избежать, может привести к смерти или тяжелой травме и (или) к повреждению имущества.

УВЕДОМЛЕНИЕ. Указывает на потенциально опасную ситуацию, которая, если ее не избежать, может привести к повреждению имущества.

⚠ ПРЕДУПРЕЖДЕНИЕ

Для снижения рисков, связанных с неточными результатами, придерживайтесь перечисленных ниже рекомендаций.

- Компания 3M документально не подтверждала возможность использования системы «3M Rapid набор (протеин рыбы)» в других отраслях промышленности, кроме отрасли производства продуктов питания и напитков. Например, компания 3M не подтверждала документально возможность использования этого продукта для тестирования фармацевтических, косметических, клинических или ветеринарных проб.
- Считывайте тест «3M Устройство иммунохроматографии (LFD) для выявления протеинов рыбы» через 11 ± 1 мин после нанесения пробы на устройство иммунохроматографии.
- 3M экстракционный буфер предназначен для использования со специальной партией тестов «3M Устройство иммунохроматографии (LFD) для выявления протеинов рыбы». НЕ заменяйте компоненты системы «3M Rapid набор (протеин рыбы)» компонентами других партий и комплектов.
- 3M экстракционный буфер предназначен для использования со специальной партией тестов «3M Устройство иммунохроматографии (LFD) для выявления протеинов рыбы». Утилизируйте остаток 3M экстракционного буфера сразу же после использования всех тестов «3M Устройство иммунохроматографии (LFD) для выявления протеинов рыбы».
- Храните 3M Rapid набор (протеин рыбы) согласно указаниям на упаковке и инструкциям к препарату.
- Всегда используйте 3M Rapid набор (протеин рыбы) до истечения срока годности.
- Всегда используйте 3M Rapid набор (протеин рыбы) при температуре 20–25 °C.
- 3M™Наборы для анализа аллергенов протеинов не предназначены для обнаружения гидролизованных белков.

Для снижения рисков, связанных с получением ложноложноотрицательных результатов, придерживайтесь перечисленных ниже рекомендаций.

- Используйте 3M Rapid набор (протеин рыбы) для исследования проб продуктов питания и окружающей среды, которые прошли внутреннюю или стороннюю проверку.

Для снижения рисков, связанных с воздействием химических веществ, придерживайтесь перечисленных ниже рекомендаций.

- 3M Rapid набор (протеин рыбы) предназначен для использования в сфере продуктов питания и напитков обученным персоналом.

УВЕДОМЛЕНИЕ

Чтобы снизить риски получения неточных результатов, придерживайтесь перечисленных ниже рекомендаций.

- Чтобы обеспечить точную интерпретацию теста «3M Устройство иммунохроматографии (LFD) для выявления протеинов рыбы», обращайтесь к разделу «Интерпретация результатов» инструкций к препарату.

Дополнительную информацию см. в паспорте безопасности продукта.

Получить информацию о документальном подтверждении характеристик продукта можно на веб-сайте www.3M.com/foodsafety либо у местного представителя или дистрибьютора компании 3M.

Ответственность пользователей

Пользователи несут полную ответственность за ознакомление с инструкциями и информацией об использовании продукта. Для получения более подробной информации посетите наш веб-сайт по адресу www.3M.com/foodsafety либо свяжитесь с вашим местным представителем или дистрибьютором 3M.



Как и в случае с любыми методами тестирования для анализа пищевых продуктов, тестовая матрица может повлиять на результаты тестирований. При выборе метода исследования важно понимать, что на результаты исследования могут влиять внешние факторы, например метод забора проб, протокол исследования, подготовка проб к исследованию, способы обработки проб во время исследования, а также используемое оборудование. Пищевая проба сама по себе может повлиять на результаты.

За выбор метода тестирования и исследуемого продукта отвечает пользователь: он должен на основании исследования достаточного количества образцов определить, отвечает ли выбранный метод тестирования необходимым ему критериям.

Кроме того, пользователь обязан установить, отвечают ли методы и результаты проводимых им анализов требованиям его клиентов и поставщиков.

Результаты, полученные с помощью продукта 3M Food Safety (как и при использовании любого другого метода исследований), не гарантируют качество матриц или технологических процессов, подвергавшихся исследованиям.

Ограничение гарантий / ограниченная защита прав

ЕСЛИ ИНОЕ ЯВНО НЕ УКАЗАНО В РАЗДЕЛЕ ОБ ОГРАНИЧЕННОЙ ГАРАНТИИ НА ИНДИВИДУАЛЬНОЙ УПАКОВКЕ ПРОДУКТА, 3M НЕ ПРИЗНАЕТ ПРЯМЫЕ ИЛИ КОСВЕННЫЕ ОБЯЗАТЕЛЬСТВА, ВКЛЮЧАЯ, ПОМИМО ПРОЧЕГО, ГАРАНТИЮ ТОВАРНЫХ ХАРАКТЕРИСТИК ИЛИ ИСПОЛЬЗОВАНИЕ В СООТВЕТСТВИИ С УКАЗАННОЙ ОБЛАСТЬЮ ПРИМЕНЕНИЯ. Если качество продукта отдела безопасности пищевой продукции компании 3M не является надлежащим, компания 3M или уполномоченный этой компанией дистрибьютор обязуется по своему усмотрению заменить этот продукт или возместить стоимость покупки этого продукта. Это единственный способ разрешения спора. О возможном дефекте необходимо немедленно уведомить компанию 3M в течение шестидесяти дней с момента его обнаружения, после чего вернуть продукт в компанию 3M. Для санкционирования возврата товара позвоните в службу поддержки клиентов (1-800-328-1671 в США) или своему официальному представителю отдела контроля возврата компании 3M.

Ограничение ответственности компании 3M

3M НЕ НЕСЕТ ОТВЕТСТВЕННОСТЬ ЗА УЩЕРБ ИЛИ ПОВРЕЖДЕНИЯ, ЯВЛЯЮЩИЕСЯ ПРЯМЫМИ, НЕПРЯМЫМИ, УМЫШЛЕННЫМИ, СЛУЧАЙНЫМИ ИЛИ КОСВЕННЫМИ, ВКЛЮЧАЯ, ПОМИМО ПРОЧЕГО, УТРАЧЕННУЮ ПРИБЫЛЬ. Ответственность компании 3M ни при каких обстоятельствах и несмотря ни на какие требования не может превышать стоимость продукта.

Хранение и утилизация

Храните все компоненты системы «3M Rapid набор (протеин рыбы)» при температуре 2–8 °С.

Не замораживайте, не подвергайте воздействию УФ-излучения и длительному воздействию тепла (> 30 °С) компоненты системы «3M Rapid набор (протеин рыбы)».

Не используйте компоненты системы «3M Rapid набор (протеин рыбы)» после истечения срока годности. Дата истечения срока годности и номер партии указаны на этикетке на наружной поверхности коробки.

Примечание. Используйте каждую партию 3M экстракционного буфера только с соответствующей партией LFD и не заменяйте его раствором из других партий или комплектов.

Утилизируйте в соответствии с действующими местными, региональными и промышленными стандартами и нормами.

Инструкции по применению

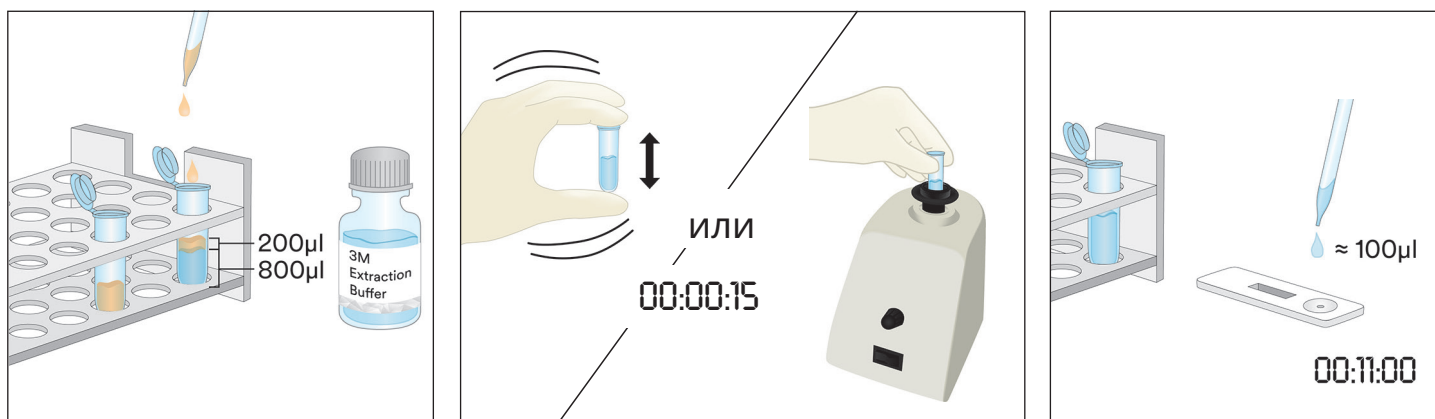
Строго соблюдайте все инструкции. В противном случае результаты могут быть неточными. Перед использованием проверьте, что все компоненты системы «3M Rapid набор (протеин рыбы)» находятся при температуре окружающей среды (20–25 °С).

Анализ проб

1. Пробы воды, использованной для окончательного промывания при безразборной чистке (CIP)

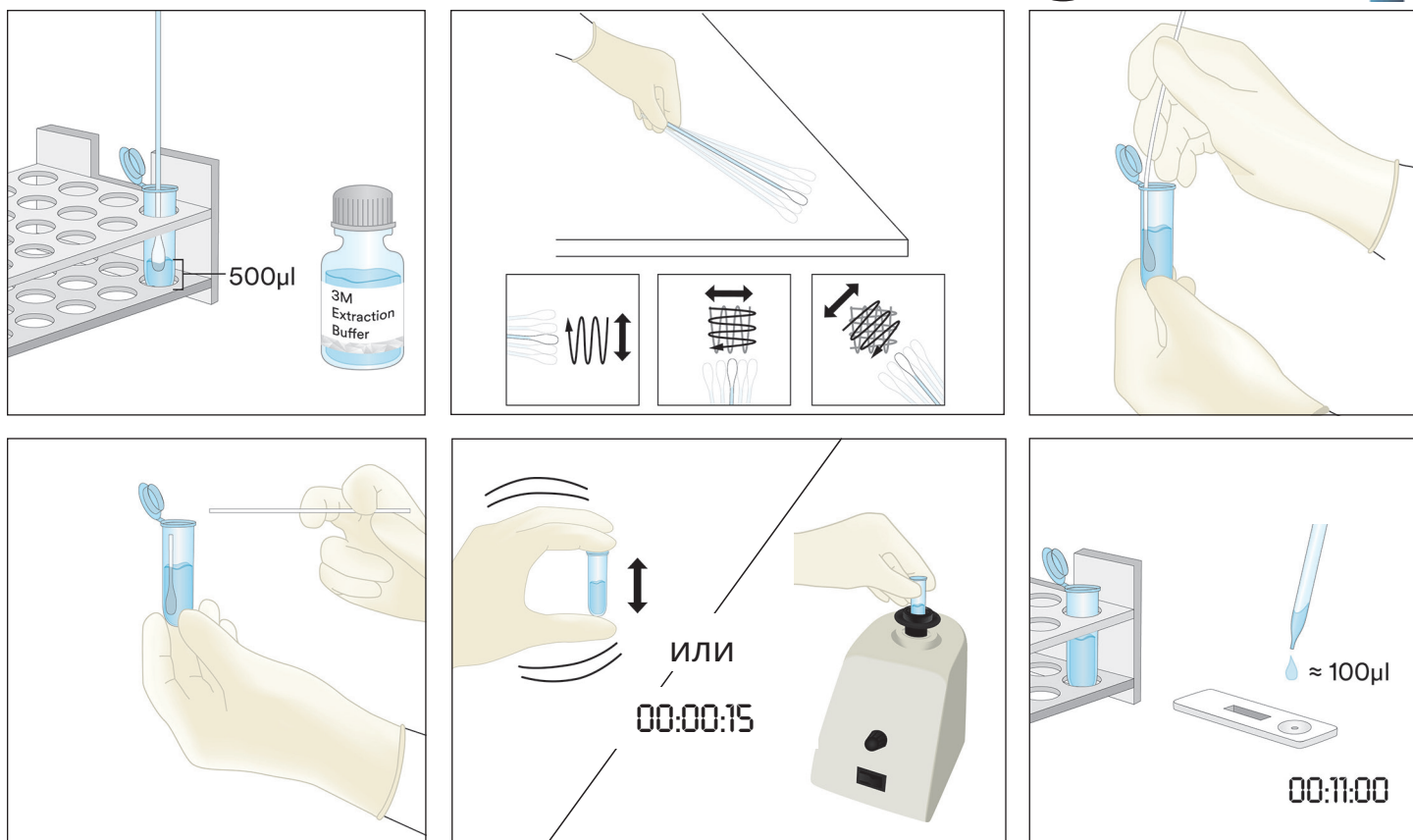
- 1.1. Наклейте этикетку на одну микроцентрифужную пробирку, предназначенную для одной пробы CIP.
- 1.2. Добавьте в микроцентрифужную пробирку с этикеткой 800 мкл 3M экстракционного буфера.

- 1.3. Добавьте 200 мкл пробы воды, использованной для окончательного промывания при безразборной чистке (CIP). Энергично потрясите в течение 15 секунд или поместите в вихревой смеситель на то же время, чтобы тщательно перемешать и получить проэкстрагированную пробу.
Примечание. Показатель pH проэкстрагированной пробы должен составлять от 5 до 10. Дополнительную информацию ищите в разделе «Устранение неполадок».
- 1.4. Извлеките из пакета один тест «3М Устройство иммунохроматографии (LFD) для выявления протеинов рыбы» и поместите его на чистую, сухую и плоскую поверхность.
- 1.5. Перенесите 100 мкл проэкстрагированной пробы, подготовленной при выполнении пункта 1.3, с помощью чистой пипетки или наконечника для пипетки в лунку для пробы теста «3М Устройство иммунохроматографии (LFD) для выявления протеинов рыбы». Запустите таймер на 11 ± 1 мин. Перейдите к разделу «Интерпретация результатов».



2. Проба из окружающей среды

- 2.1. Наклейте этикетку на одну микроцентрифужную пробирку, предназначенную для одной пробы окружающей среды.
- 2.2. Добавьте в микроцентрифужную пробирку с этикеткой 500 мкл 3М экстракционного буфера.
- 2.3. Возьмите чистый тампон и окуните весь наконечник в микроцентрифужную пробирку, смочив его в 3М экстракционном буфере. Слегка отожмите наконечник тампона, осторожно прижав его к внутренней стенке пробирки, чтобы удалить излишек жидкости.
- 2.4. Возьмите смоченный тампон и выберите участок поверхности площадью 10 X 10 см, держа его под углом 30° к поверхности. Медленно и тщательно проведите тампоном по участку поверхности. Прodelайте это трижды, каждый раз меняя направление на 180°.
- 2.5. Возьмите тампон и снова вставьте его в пробирку с предварительно наклеенной этикеткой, прокрутите его несколько раз, чтобы смыть осадок, который может находиться на поверхности тампона в 3М экстракционном буфере. Отломите наконечник тампона и опустите его в пробирку, плотно закройте ее колпачком и тщательно перемешайте, чтобы получить проэкстрагированную пробу.
- 2.6. Извлеките из пакета один тест «3М Устройство иммунохроматографии (LFD) для выявления протеинов рыбы» и поместите его на чистую, сухую и плоскую поверхность.
- 2.7. Перенесите 100 мкл проэкстрагированной пробы, подготовленной при выполнении пункта 2.5, с помощью чистой пипетки или наконечника для пипетки в лунку для пробы теста «3М Устройство иммунохроматографии (LFD) для выявления протеинов рыбы». Запустите таймер на 11 ± 1 мин. Перейдите к разделу «Интерпретация результатов».

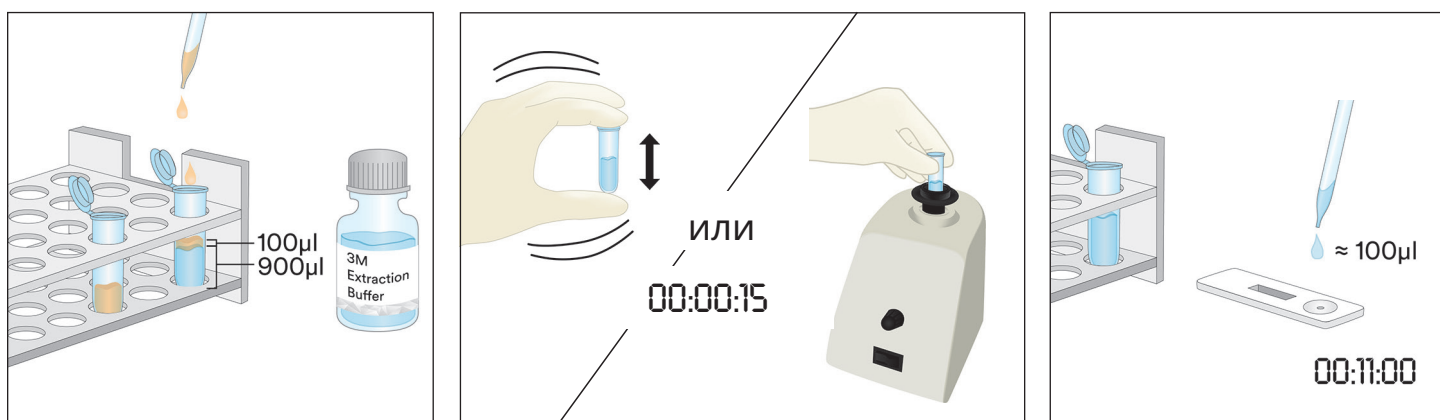


3. Жидкие пробы, за исключением проб жидкого шоколада

- 3.1. Наклейте этикетку на одну микроцентрифужную пробирку, предназначенную для одной жидкой пробы.
- 3.2. Отмерьте и добавьте в микроцентрифужную пробирку с этикеткой 900 мкл 3М экстракционного буфера.
- 3.3. Добавьте 100 мкл хорошо смешанной пробы. Энергично потрясите в течение 15 секунд или поместите в вихревой смеситель на то же время, чтобы тщательно перемешать и получить проэкстрагированную пробу.

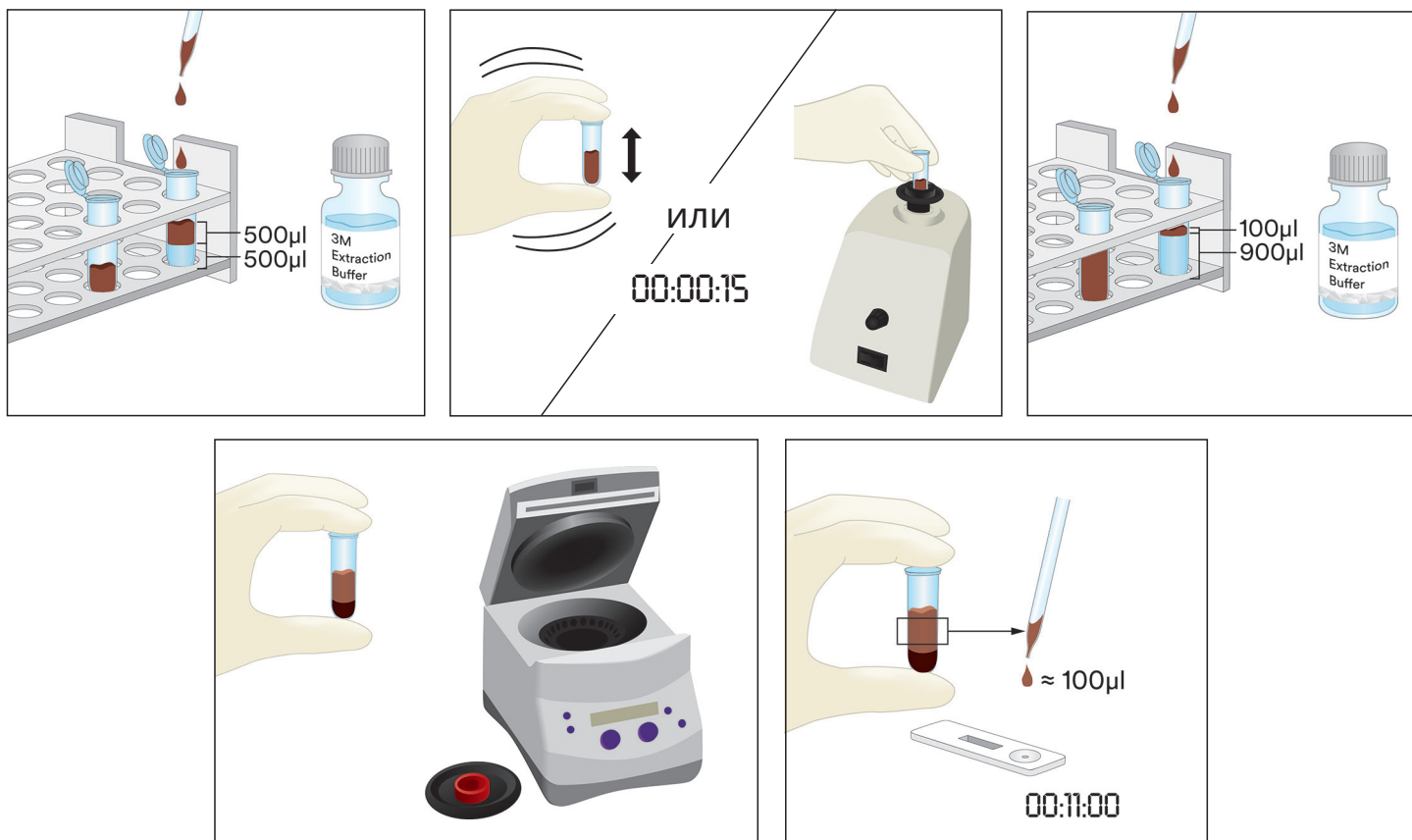
Примечание. Показатель pH проэкстрагированной пробы должен составлять от 5 до 10. Дополнительную информацию ищите в разделе «Устранение неполадок».

- 3.4. Извлеките из пакета один тест «3М Устройство иммунохроматографии (LFD) для выявления протеинов рыбы» и поместите его на чистую, сухую и плоскую поверхность.
- 3.5. Перенесите 100 мкл проэкстрагированной пробы, подготовленной при выполнении пункта 3.3, взятой из среднего (водянистого) слоя, с помощью чистой пипетки или наконечника для пипетки в лунку для пробы теста «3М Устройство иммунохроматографии (LFD) для выявления протеинов рыбы». Запустите таймер на 11 ± 1 мин. Перейдите к разделу «Интерпретация результатов».



4. Проба жидкого шоколада

- 4.1. Наклейте этикетку на каждые две микроцентрифужные пробирки, предназначенные для каждой пробы жидкого шоколада.
- 4.2. Чтобы приготовить пробу, добавьте 500 мкл хорошо смешанной пробы жидкого шоколада и 500 мкл 3М экстракционного буфера в одну микроцентрифужную пробирку с этикеткой и энергично потрясите в течение 15 секунд, чтобы тщательно перемешать, или поместите в вихревой смеситель на то же время.
- 4.3. Добавьте 900 мкл 3М экстракционного буфера во вторую микроцентрифужную пробирку с этикеткой, а также 100 мкл пробы, подготовленной при выполнении пункта 4.2. Энергично потрясите в течение 15 секунд, чтобы тщательно перемешать, или поместите в вихревой смеситель на то же время.
- 4.4. Поместите в центрифугу на 20–30 секунд при 5000–7000 об/мин (3000 x g). Прозэкстрагированной пробой является надосадочная жидкость.
- 4.5. Извлеките из пакета один тест «3М Устройство иммунохроматографии (LFD) для выявления протеинов рыбы» и поместите его на чистую, сухую и плоскую поверхность.
- 4.6. Перенесите 100 мкл проэкстрагированной пробы, подготовленной при выполнении пункта 4.4, взятой из среднего (водянистого) слоя, с помощью чистой пипетки или наконечника для пипетки в лунку для пробы теста «3М Устройство иммунохроматографии (LFD) для выявления протеинов рыбы». Запустите таймер на 11 ± 1 мин. Перейдите к разделу «Интерпретация результатов».



5. Твердые пробы

- 5.1. Наклейте этикетку на одну микроцентрифужную пробирку, предназначенную для одной нежидкой пробы.
- 5.2. Разотрите пробу в мелкий однородный порошок.
- 5.3. Отмерьте 0,2 г пробы и добавьте в микроцентрифужную пробирку с этикеткой.

5.4. Добавьте 1,8 мл 3М экстракционного буфера в пробу в микроцентрифужной пробирке. Энергично потрясите в течение 15 секунд или поместите в вихревой смеситель на то же время, чтобы тщательно перемешать и получить проэкстрагированную пробу.

Примечание. Растопите пробы шоколада.

5.5. Поместите в центрифугу на 20–30 секунд при 5000–7000 об/мин (3000 x g). Проэкстрагированной пробой является надосадочная жидкость.

5.6. Извлеките из пакета один тест «3М Устройство иммунохроматографии (LFD) для выявления протеинов рыбы» и поместите его на чистую, сухую и плоскую поверхность.

5.7. Перенесите 100 мкл проэкстрагированной пробы, подготовленной при выполнении пункта 5.5, взятой из среднего (водянистого) слоя, с помощью чистой пипетки или наконечника для пипетки в лунку для пробы теста «3М Устройство иммунохроматографии (LFD) для выявления протеинов рыбы». Запустите таймер на 11 ± 1 мин. Перейдите к разделу «Интерпретация результатов».



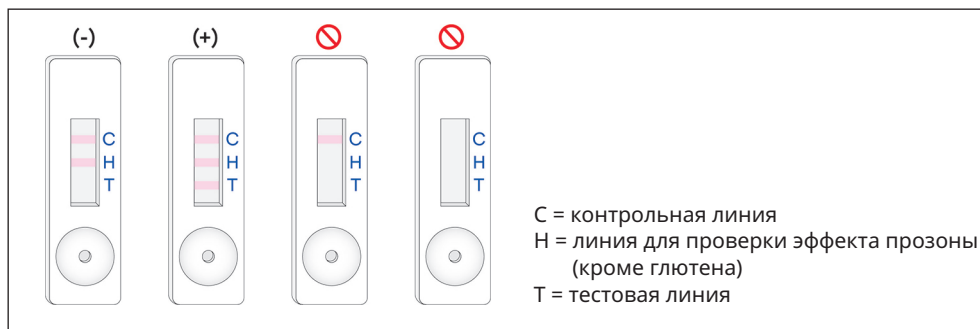
Интерпретация результатов

Контрольная линия находится рядом с буквой С на тесте «3М Устройство иммунохроматографии (LFD) для выявления протеинов рыбы». Тестовая линия находится рядом с буквой Т на тесте «3М Устройство иммунохроматографии (LFD) для выявления протеинов рыбы». Линия для проверки эффекта прозоны находится рядом с буквой Н (или) между линиями Т и С. Примечание. У некоторых пластиковых кассет LFD может не быть маркировки Н сбоку.

Считывайте LFD по истечении 11 ± 1 мин после нанесения пробы. Результаты пробы указаны ниже.

- Отрицательный на наличие протеинов рыбы, когда на тесте «3М Устройство иммунохроматографии (LFD) для выявления протеинов рыбы» проявляются только две самые отдаленные от лунки линии, контрольная и линия для проверки эффекта прозоны.
- Положительный на наличие протеинов рыбы, когда на тесте «3М Устройство иммунохроматографии (LFD) для выявления протеинов рыбы» проявляются все три линии (тестовая линия, линия для проверки эффекта прозоны и контрольная линия).

- c. Недействительный, когда на тесте «3М Устройство иммунохроматографии (LFD) для выявления протеинов рыбы» не проявляется линия для проверки эффекта прозоны. В этом случае в пробе может быть переизбыток протеинов рыбы, и ее необходимо разбавить.
- d. Недействительный, когда на тесте «3М Устройство иммунохроматографии (LFD) для выявления протеинов рыбы» не проявляется контрольная линия.



Считывание по истечении 12 мин после первоначального нанесения пробы на тест «3М Устройство иммунохроматографии (LFD) для выявления протеинов рыбы» считается недействительным. Считывание в это время невозможно интерпретировать, оно может привести к ошибочным результатам.

Устранение неполадок

1. Проба не растекается по полоске в первые 5 минут после ее нанесения на тест «3М Устройство иммунохроматографии (LFD) для выявления протеинов рыбы».

Возможно, проба слишком вязкая и ее необходимо поместить в центрифугу, если это еще не было выполнено ранее при ее подготовке. Если проба уже помещалась в центрифугу, тогда, возможно, необходимо подготовить 3М экстракционный буфер в пропорции 1:1. (Примечание. Для некоторых матриц это может снизить чувствительность приблизительно до 2 ppm).
2. На тестовой линии появляется красная точка, но на остальном участке тестовой линии цвет не меняется.

Частицы пробы могли не попасть на фильтр кассеты. Просто протестируйте пробу еще раз, используя тест «3М Устройство иммунохроматографии (LFD) для выявления протеинов рыбы» из комплекта.
3. Показатель pH проэкстрагированной пробы должен составлять от 5 до 10. Если показатель pH выходит за рамки этого диапазона, может потребоваться дополнительное разбавление (то есть подготовьте раствор в пропорции 1:1 со 100 мкл проэкстрагированной пробы и 100 мкл 3М экстракционного буфера. Для некоторых матриц это может снизить чувствительность приблизительно до 2 ppm.)

Если у вас возникли вопросы по конкретным вариантам применения или процедурам, обратитесь к местному представителю или дистрибьютору компании 3M Food Safety.

Минимальные рабочие характеристики

Наиболее низкий предел обнаружения ^(a)	1 ppm
Верхний предел обнаружения	Не был определен для конкретных видов рыбы

^(a) Наиболее низкий предел обнаружения — это наиболее низкая концентрация аллергена в исследуемой пробе, которую можно отличить от истинной холостой пробы с указанным уровнем вероятности¹.

Ссылки

1. Эбботт М., Хэйурд С., Росс В., Годфруа С. Б., Ульберт Ф., Ван Хенгель А. Дж., Робертс Дж., Акияма Х., Поппинг Б., Еун Дж. М., Уэлинг П., Тейлор С., Помс Р. Э. и Делао П. (2010 г.). Приложение М. Процедуры подтверждения методов количественного анализа пищевых аллергенов ELISA: общие правила и рекомендуемые методики. *J. AOAC Int.* 93, 442–50.

Пояснение символов

www.3M.com/foodsafety/symbols

3M Food Safety

3M United States

3M Center
Bldg. 275-5W-05
St. Paul, MN 55144-1000
USA
1-800-328-6553

3M Canada

Post Office Box 5757
London, Ontario N6A 4T1
Canada
1-800-563-2921

3M Latin America

3M Center
Bldg. 275-5W-05
St. Paul, MN 55144-1000
USA
1-954-340-8263

3M Europe and MEA

3M Deutschland GmbH
Carl-Schurz-Strasse 1
D41453 Neuss/Germany
+49-2131-14-3000

3M United Kingdom PLC

Morley Street,
Loughborough
Leicestershire
LE11 1EP
United Kingdom
+(44) 1509 611 611

3M Österreich GmbH

Euro Plaza
Gebaude J, A-1120 Wien
Kranichberggasse 4
Austria
+(43) 1 86 686-0

3M Asia Pacific

No 1, Yishun Avenue 7
Singapore, 768923
65-64508869

3M Japan

3M Health Care Limited
6-7-29, Kita-Shinagawa
Shinagawa-ku, Tokyo
141-8684 Japan
81-570-011-321

3M Australia

Bldg A, 1 Rivett Road
North Ryde, NSW 2113
Australia
61 1300 363 878



3M Health Care

2510 Conway Ave
St. Paul, MN 55144 USA
www.3M.com/foodsafety

© 2019, 3M. All rights reserved.
3M is a trademark of 3M. Used under license in Canada.
34-8723-6584-5